

TEKNISET TIEDOT

ESTRAD SAFETY R10/36+

TUOTE






Estrad Safety R10/36+	Turvalattia
Käyttöalue	EN 685 / ISO 10874
	23/34/43



TEKNISET TIEDOT

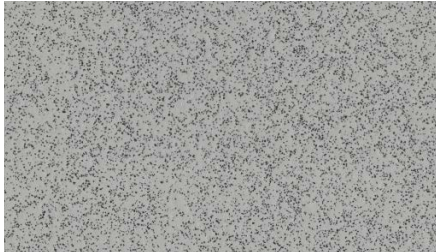
Paksuus	 EN 428 / EN ISO 24346	2,0 mm
Kulutuskerros	 EN 429 / ISO 24340	Puukuosi: 0,70 mm
Paino	 EN 430 / EN ISO 23997	Puukuosi: 2780 g/m ² Yksivärinen: 2430 g/m ²
Rullan pituus	 EN 426 / EN ISO 24341	20 m
Leveys	 EN 426 / EN ISO 24341	2 m

TUOTEOMINAISUUDET

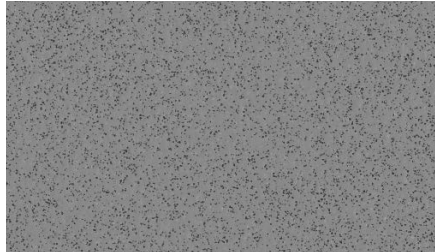
OMINAISUUS	TESTAUSMENETELMÄ	TULOS
Sisäilmasertifiointit		M1, FloorScore
Lattiapäällysteen tyyppi	EN 13845 ASTM F1303	Soveltuu Soveltuu
Paloluokka	 EN 13501-1 ASTM E648	B _{fl} -s1 Luokka 1
Kitkaluokka	 EN 13845 AS 4586 DIN 51130 RRL Pendulum Test Pinnan karkeus	ESf R10 R10 ≥ 36 (wet test - 4S Rubber/Slider 96) Rz ≥ 20 µm
Varautuminen	 EN 1815	≤ 2 kV (antistaattinen)
Kulutuskestävyys	 EN 13845 EN 649	50,000 kierrosta Group T
Kemikaalienkestävyys	 EN 423	Hyvä kemikaalien kesto



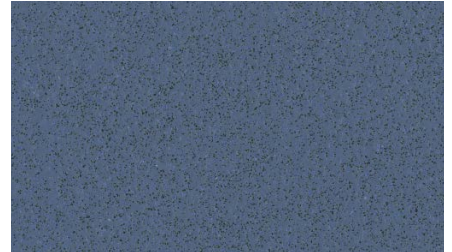
MALLISTOVÄRIT
ESTRAD SAFETY R10/36+



7740



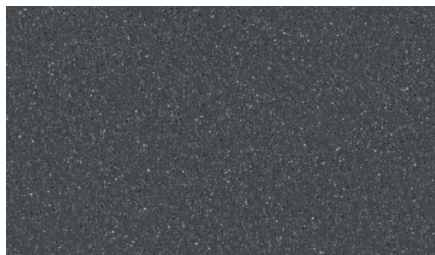
7741



7742



7743



7744



7745



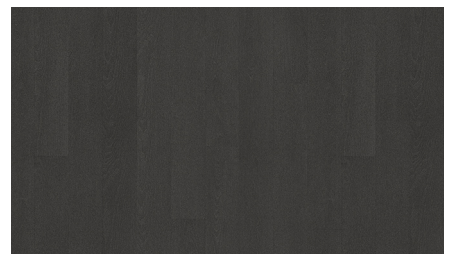
7768



7769



7770



7767