

# TEKNISET TIEDOT





## ESTRAD SAFETY R11/45+

### TUOTE






Estrad Safety R11/45+		Turvalattia
Käyttöalue	EN 685 / ISO 10874	23/34/43



### TEKNISET TIEDOT

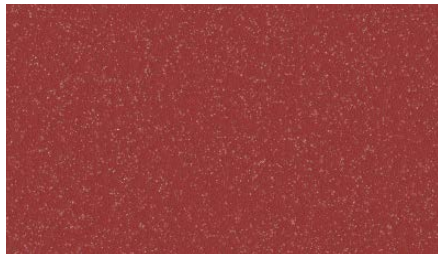
Paksuus		EN 428 / EN ISO 24346	2,0 mm
Paino		EN 430 / EN ISO 23997	2600 g/m <sup>2</sup>
Rullan pituus		EN 426 / EN ISO 24341	20 m
Leveys		EN 426 / EN ISO 24341	2 m

### TUOTEOMINAISUUDET

OMINAISUUS	TESTAUSMENETELMÄ	TULOS
Sisäilmasertifioinnit		M1, FloorScore
Lattiapäällysteen tyyppi	EN 13845 ASTM F1303	Soveltuu Soveltuu
Paloluokka	 EN 13501-1 ASTM E648 Aus NCC Spec C1.10-3	B <sub>f</sub> -s1 Luokka 1 Täyttää vaatimukset
Kitkaluokka	 EN 13845 AS 4586 Appendix A AS 4586 Appendix D DIN 51130 RRL Pendulum Test Pinnan karkeus	ESf P4 R11 R11 ≥ 45 (wet test - 4S Rubber/Slider 96) Rz ≥ 20 µm
Varautuminen	 EN 1815	≤ 2 kV (antistaattinen)
Kulutuskestävyys	 EN 13845 EN 649	50,000 kierrosta Group T
Kemikaalienkestävyys	 EN 423	Hyvä kemikaalien kesto



MALLISTOVÄRIT  
**ESTRAD SAFETY R11/45+**



7754



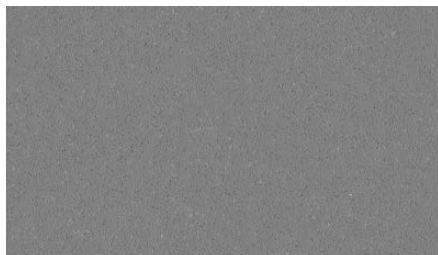
7755



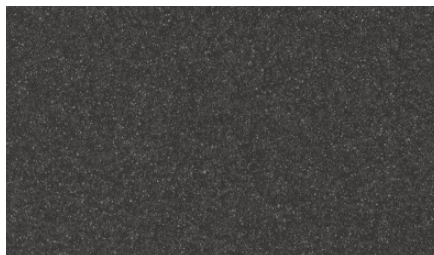
7766



7756



7757



7758



7759



7760



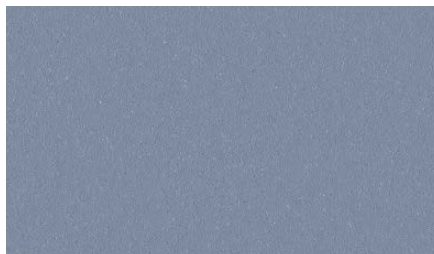
7761



7762



7763



7764



7765